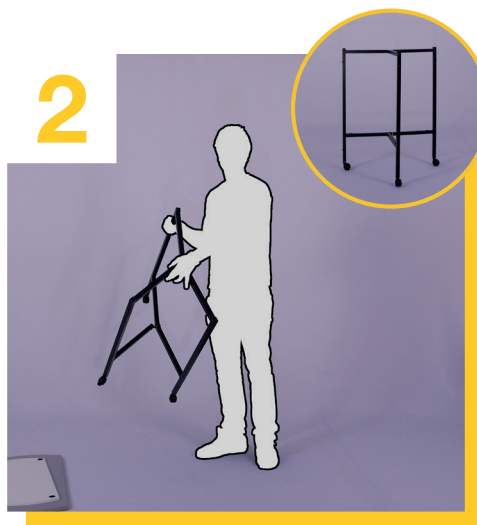
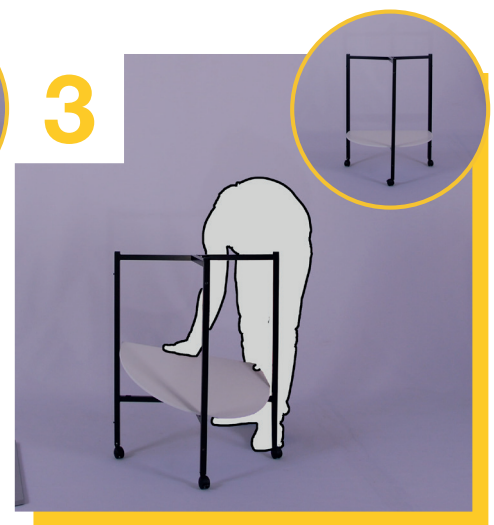




Nehmen Sie das System aus der Transporttasche!



Entfalten Sie den Korpus wie abgebildet.



Legen Sie den Zwischenboden in den Korpus ein.



Entnehmen Sie die Grafik aus dem Köcher.



Bringen Sie die Grafik am Korpus an. Verbinden Sie beide Komponenten wie abgebildet.



Legen Sie die Deckelplatte wie abgebildet auf dem Korpus auf.



7



Fertig!